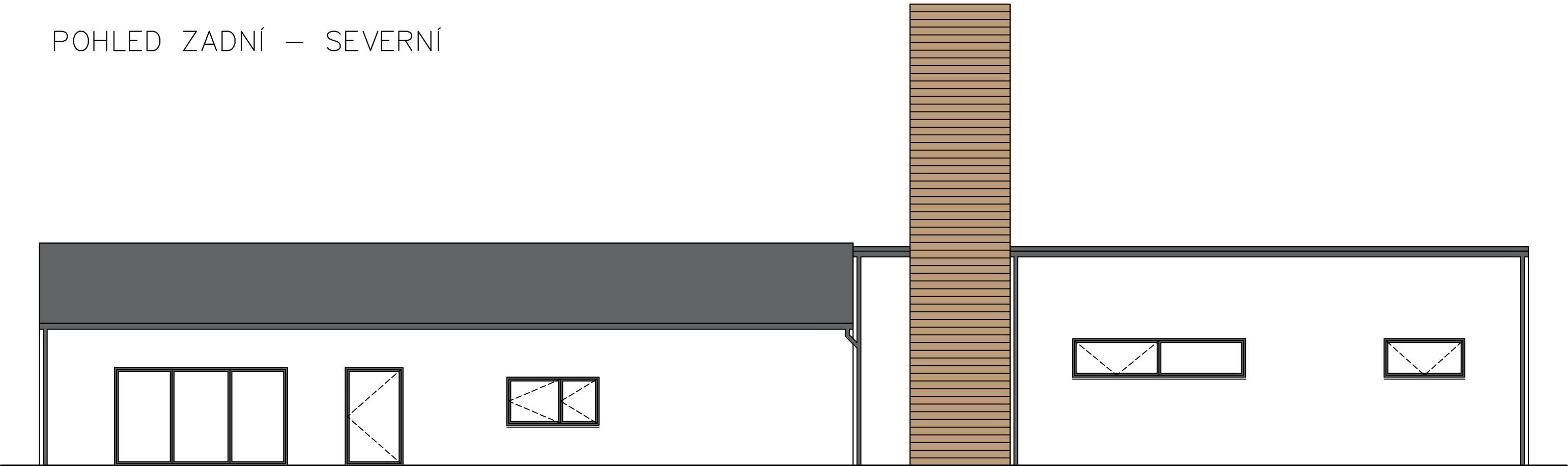


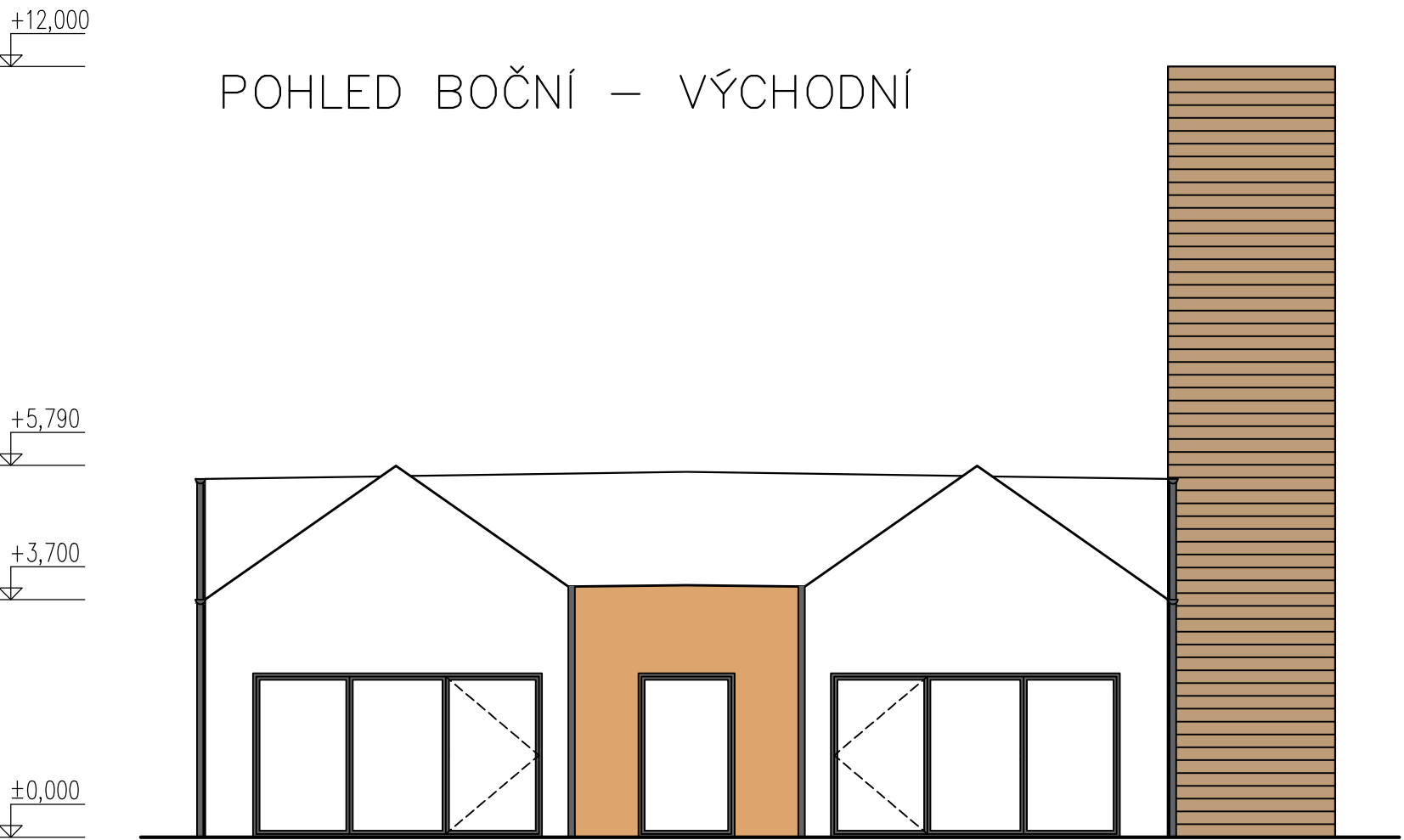
POHLED ČELNÍ – JIŽNÍ



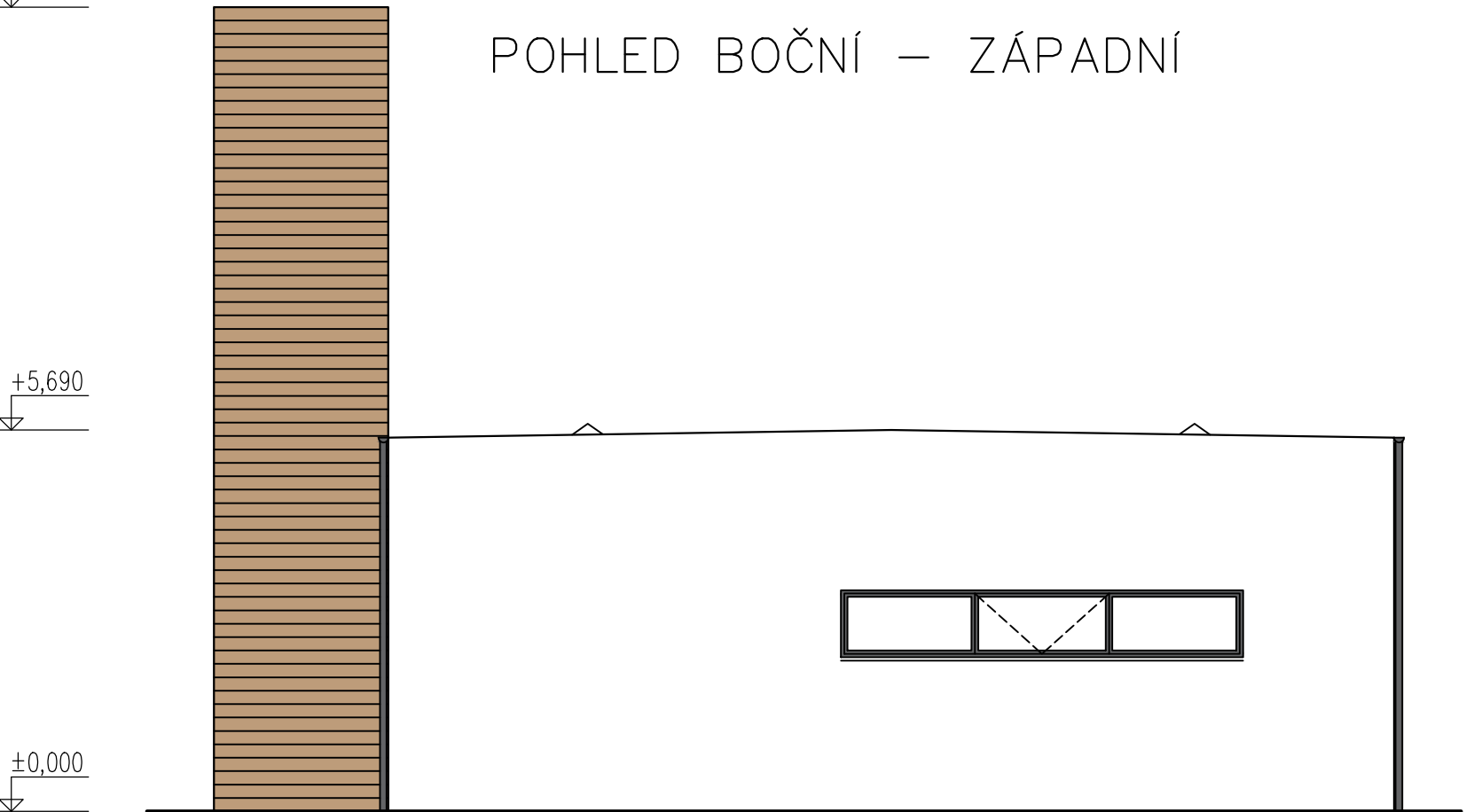
POHLED ZADNÍ – SEVERNÍ



POHLED BOČNÍ – VÝCHODNÍ



POHLED BOČNÍ – ZÁPADNÍ



LEGENDA

- STŘEŠNÍ KRYTINA - PLECHOVÁ vč. DOPLŇKŮ
- KLEMPÍŘSKÉ PRVKY - BEZ POVRCHOVÉ ÚPRAVY - BARVENÝ POZINK NEBO MĚĎ, ALT. TITANZINEK
- DŘEVĚNÉ KONSTRUKCE - MOŘENÉ V AUTOKLÁVU, BARVA HNĚDÁ
- OKNA A DVEŘE - HLINÍKOVÁ, BARVA: ŠEDÁ
- PARAPETY - MATERIÁL: BARVENÝ POZINK ALT MĚĎ, POPŘ. TITANZINEK
- FASÁDA - HLADKÁ ŠTUKOVÁ VENKOVNÍ OMÍTKA - BARVA BÍLÁ ALT. SVĚTLÉ ODSŤÍNÝ ŠEDÉ

VYPRACOVAL: Daniel Milichovský	STAVBA: <b>NOVOSTAVBA HASIČSKÉ ZBRŮJNICE</b>	DM PROJEKCE A STAVITELSTVÍ s.r.o. <i>Nádražní 290, Chrast 330 03</i>	
KONTROLOVAL: Daniel Milichovský		IČO: 062 62 597, DIČ: CZ06262597	
SOBÍRAL: Ing. Jiří Pangrác			
PRŮJED:	OBJEKT:	INVESTOR: Obec Dýšina, Náměstí Míru 30, 330 02 Dýšina	
	OBJEKT:	MÍSTO STAVBY: obec Dýšina, k.ú. Dýšina – pozemek parc.č. 126, 124/6, 123/6, kraj Píseňský	
	OBJEKT:	STATUS PR: DPS	
	OBJEKT:	ZAKAZKA ČÍSLO: 5/2023	
	OBJEKT:	MĚŘITEL: 1:100	
	OBJEKT:	ČÍSLO VÝKRESU: 6	
	OBJEKT:	ČÍSLO PANE:	